

M.33

3 pok. | 58,13 m²

www.simsms.pl | tel. 797 431 147



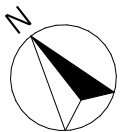
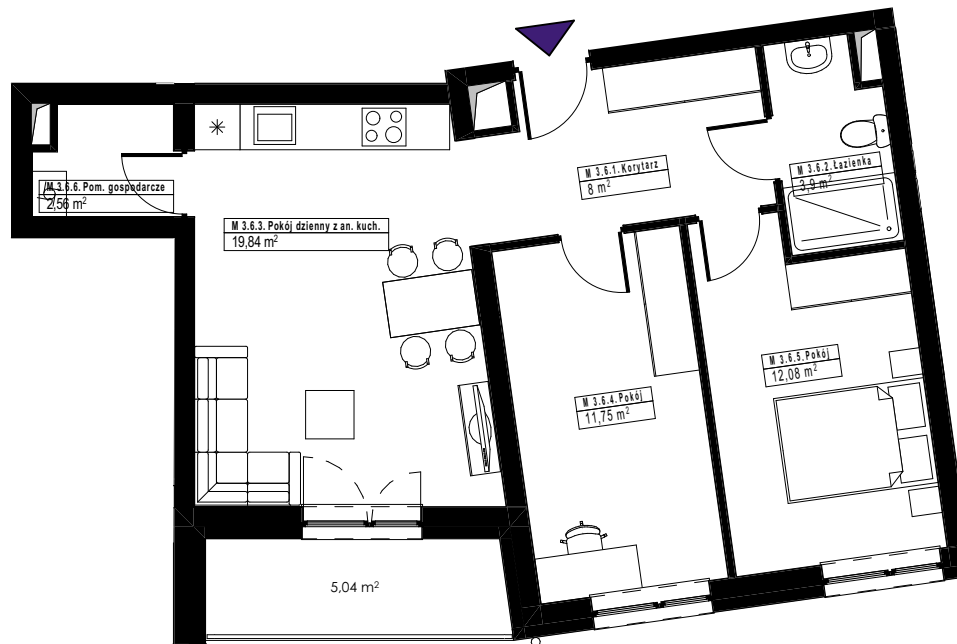
Jędrzejów B2

KARTA LOKALU MIESZKALNEGO

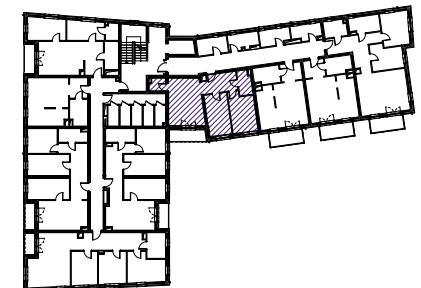
mieszkanie nr	33
piętro	3
ilość pokoi	3

ZESTAWIENIE POWIERZCHNI

M 3.6.1.	Korytarz	8,00 m ²
M 3.6.2.	Łazienka	3,90 m ²
M 3.6.3.	Pokój dzienny z an. kuch.	19,84 m ²
M 3.6.4.	Pokój	11,75 m ²
M 3.6.5.	Pokój	12,08 m ²
M 3.6.6.	Pom. gospodarcze	2,56 m ²
POWIERZCHNIA UŻYTKOWA		58,13 m²
BALKON		5,04 m ²



USYTUOWANIE MIESZKANIA



Karta mieszkania ma charakter poglądowy i przedstawia przykładową aranżację lokalu. Na etapie realizacji obiektu mogą wystąpić korekty w powierzchni lokalu i układzie ścian. Wymiary pomieszczeń, lokalizację przyborów sanitarnych, rozmieszczenie punktów instalacyjnych itp. podano zgodnie z projektem wykonawczym. Powierzchnia użytkowa lokalu jest określona na podstawie Rozporządzenia Ministra Transportu, Budownictwa i Gospodarki Morskiej z dnia 25 kwietnia 2012 r. w sprawie szczegółowego zakresu i formy projektu budowlanego, zgodnie z zasadami zawartymi w polskiej normie PN-ISO 9836:2022. Powierzchnia użytkowa lokalu jest obliczana w metrach kwadratowych z dokładnością do dwóch miejsc po przecinku. Przedstawiona aranżacja i wykończenie mają charakter wyłącznie poglądowy i nie wchodzi w skład oferty oraz wykończenia zbywanego lokalu. Podane na karcie wymiary pomieszczeń są poglądowe, wskazano je zgodnie z projektem wykonawczym w świetle pionowych przegród w stanie surowym. Do obliczeń powierzchni użytkowej przyjęto 1 cm tynku.

