

M.31

4 pok. | 80,24 m²

www.simsms.pl | tel. 797 431 147



Jędrzejów B2

KARTA LOKALU MIESZKALNEGO

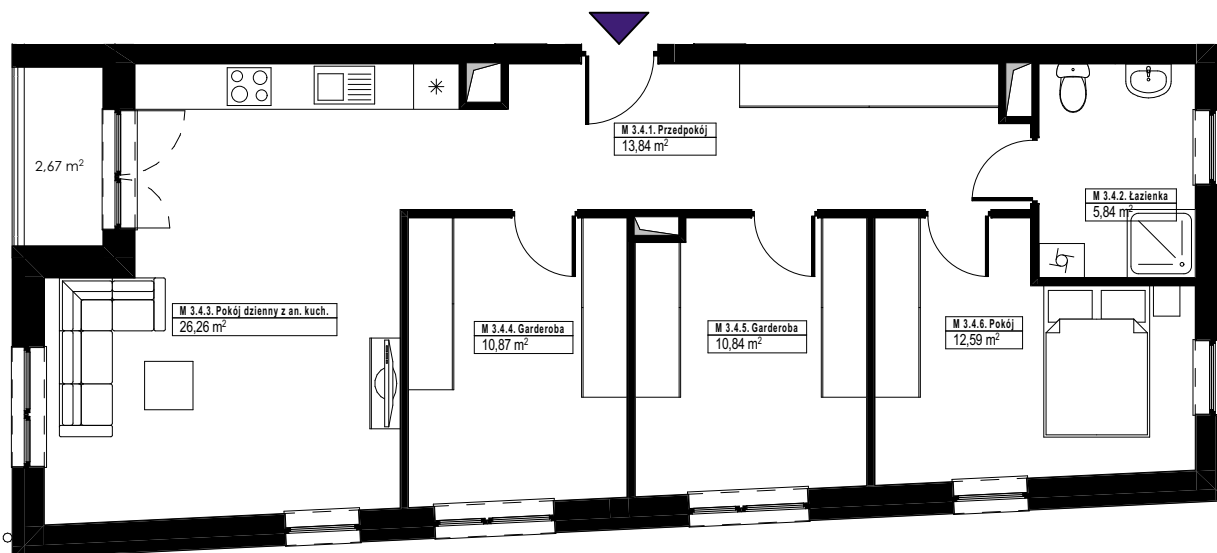
mieszkanie nr **31**

piętro **3**

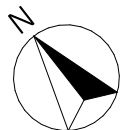
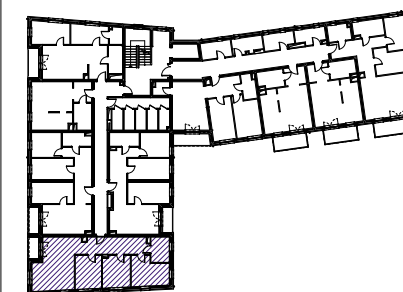
ilość pokoi **4**

ZESTAWIENIE POWIERZCHNI

M 3.4.1.	Przedpokój	13,84 m ²
M 3.4.2.	Łazienka	5,84 m ²
M 3.4.3.	Pokój dzienny z an. kuch.	26,26 m ²
M 3.4.4.	Garderoba	10,87 m ²
M 3.4.5.	Garderoba	10,84 m ²
M 3.4.6.	Pokój	12,59 m ²
POWIERZCHNIA UŻYTKOWA		80,24 m²
BALKON		2,67 m ²



USYTUOWANIE MIESZKANIA



Karta mieszkania ma charakter poglądowy i przedstawia przykładową aranżację lokalu. Na etapie realizacji obiektu mogą wystąpić korekty w powierzchni lokalu i układzie ścian. Wymiary pomieszczeń, lokalizację przyborów sanitarnych, rozmieszczenie punktów instalacyjnych itp. podano zgodnie z projektem wykonawczym. Powierzchnia użytkowa lokalu jest określona na podstawie Rozporządzenia Ministra Transportu, Budownictwa i Gospodarki Morskiej z dnia 25 kwietnia 2012 r. w sprawie szczegółowego zakresu i formy projektu budowlanego, zgodnie z zasadami zawartymi w polskiej normie PN-ISO 9836:2022. Powierzchnia użytkowa lokalu jest obliczana w metrach kwadratowych z dokładnością do dwóch miejsc po przecinku. Przedstawiona aranżacja i wykończenie mają charakter wyłącznie poglądowy i nie wchodzi w skład oferty oraz wykończenia zbywanego lokalu. Podane na karcie wymiary pomieszczeń są poglądowe, wskazano je zgodnie z projektem wykonawczym w świetle pionowych przegród w stanie surowym. Do obliczeń powierzchni użytkowej przyjęto 1 cm tynku.

