

# M.15

## 3 pok. | 58,13 m<sup>2</sup>

www.simsms.pl | tel. 797 431 147



## Jędrzejów B2

### KARTA LOKALU MIESZKALNEGO

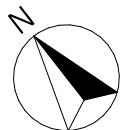
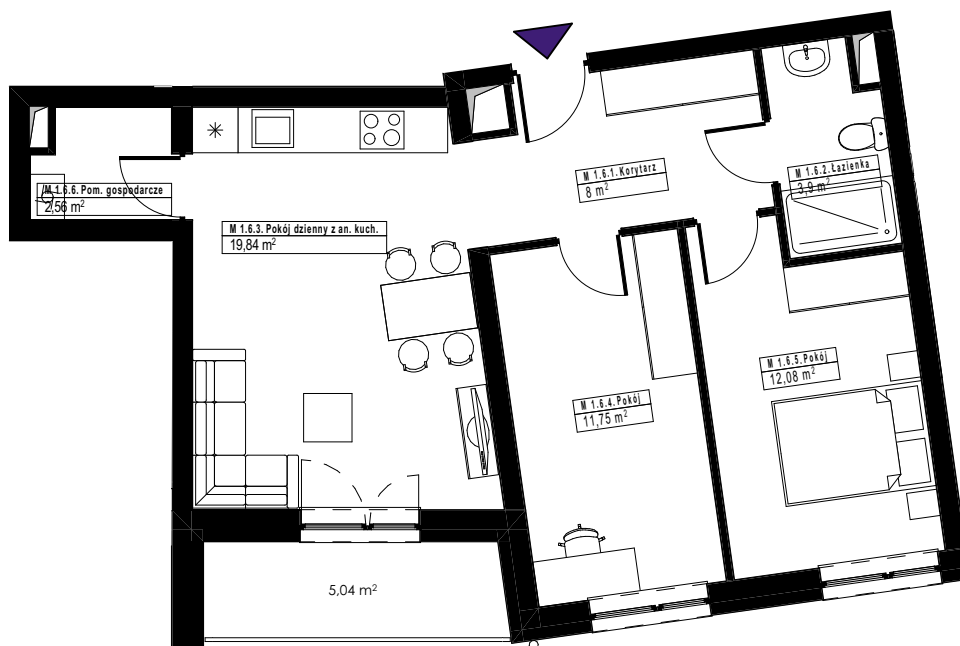
mieszkanie nr **15**

piętro **1**

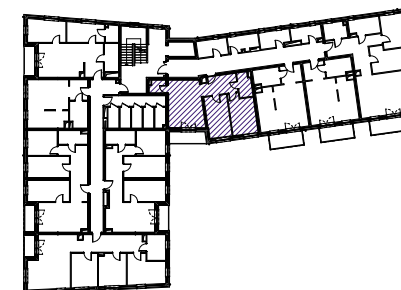
ilość pokoi **3**

### ZESTAWIENIE POWIERZCHNI

M 1.6.1.	Korytarz	8,00 m <sup>2</sup>
M 1.6.2.	Łazienka	3,90 m <sup>2</sup>
M 1.6.3.	Pokój dzienny z an. kuch.	19,84 m <sup>2</sup>
M 1.6.4.	Pokój	11,75 m <sup>2</sup>
M 1.6.5.	Pokój	12,08 m <sup>2</sup>
M 1.6.6.	Pom. gospodarcze	2,56 m <sup>2</sup>
<b>POWIERZCHNIA UŻYTKOWA</b>		<b>58,13 m<sup>2</sup></b>
BALKON		5,04 m <sup>2</sup>



### USYTUOWANIE MIESZKANIA



Karta mieszkania ma charakter poglądowy i przedstawia przykładową aranżację lokalu. Na etapie realizacji obiektu mogą wystąpić korekty w powierzchni lokalu i układzie ścian. Wymiary pomieszczeń, lokalizację przyborów sanitarnych, rozmieszczenie punktów instalacyjnych itp. podano zgodnie z projektem wykonawczym. Powierzchnia użytkowa lokalu jest określona na podstawie Rozporządzenia Ministra Transportu, Budownictwa i Gospodarki Morskiej z dnia 25 kwietnia 2012 r. w sprawie szczegółowego zakresu i formy projektu budowlanego, zgodnie z zasadami zawartymi w polskiej normie PN-ISO 9836:2022. Powierzchnia użytkowa lokalu jest obliczana w metrach kwadratowych z dokładnością do dwóch miejsc po przecinku. Przedstawiona aranżacja i wykończenie mają charakter wyłącznie poglądowy i nie wchodzi w skład oferty oraz wykończenia zbywanego lokalu. Podane na karcie wymiary pomieszczeń są poglądowe, wskazano je zgodnie z projektem wykonawczym w świetle pionowych przegród w stanie surowym. Do obliczeń powierzchni użytkowej przyjęto 1 cm tynku.

