

# M.10

## 3 pok. | 52,84 m<sup>2</sup>

www.simsms.pl | tel. 797 431 147



## Jędrzejów B2

### KARTA LOKALU MIESZKALNEGO

mieszkanie nr **10**

piętro **1**

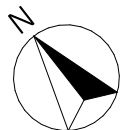
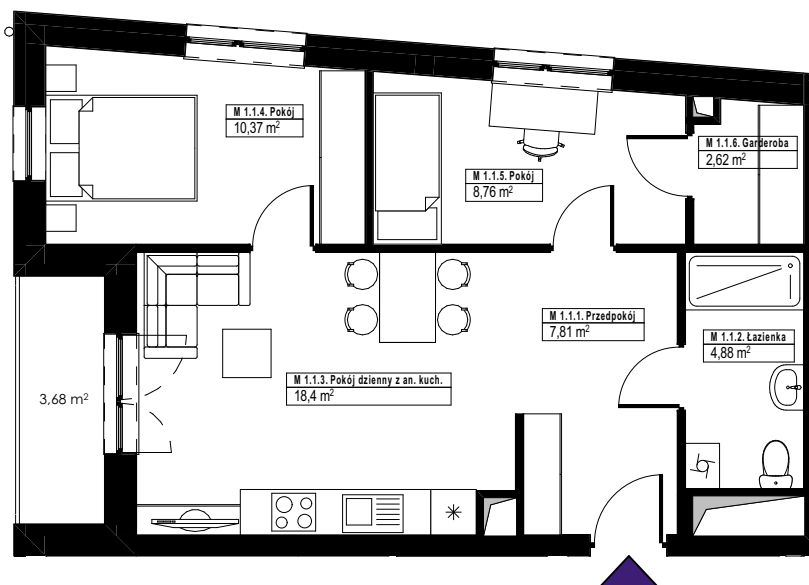
ilość pokoi **3**

### ZESTAWIENIE POWIERZCHNI

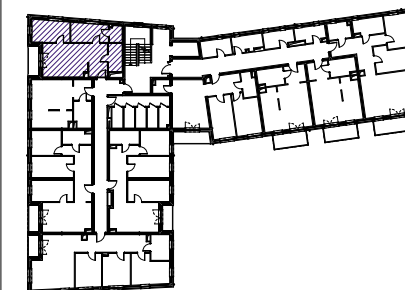
M 1.1.1.	Przedpokój	7,81 m <sup>2</sup>
M 1.1.2.	Łazienka	4,88 m <sup>2</sup>
M 1.1.3.	Pokój dzienny z an. kuch.	18,40 m <sup>2</sup>
M 1.1.4.	Pokój	10,37 m <sup>2</sup>
M 1.1.5.	Pokój	8,76 m <sup>2</sup>
M 1.1.6.	Garderoba	2,62 m <sup>2</sup>

**POWIERZCHNIA UŻYTKOWA** 52,84 m<sup>2</sup>

**BALKON** 3,68 m<sup>2</sup>



### USYTUOWANIE MIESZKANIA



Karta mieszkania ma charakter poglądowy i przedstawia przykładową aranżację lokalu. Na etapie realizacji obiektu mogą wystąpić korekty w powierzchni lokalu i układzie ścian. Wymiary pomieszczeń, lokalizację przyborów sanitarnych, rozmieszczenie punktów instalacyjnych itp. podano zgodnie z projektem wykonawczym. Powierzchnia użytkowa lokalu jest określona na podstawie Rozporządzenia Ministra Transportu, Budownictwa i Gospodarki Morskiej z dnia 25 kwietnia 2012 r. w sprawie szczegółowego zakresu i formy projektu budowlanego, zgodnie z zasadami zawartymi w polskiej normie PN-ISO 9836:2022. Powierzchnia użytkowa lokalu jest obliczana w metrach kwadratowych z dokładnością do dwóch miejsc po przecinku. Przedstawiona aranżacja i wykończenie mają charakter wyłącznie poglądowy i nie wchodzi w skład oferty oraz wykończenia zbywanego lokalu. Podane na karcie wymiary pomieszczeń są poglądowe, wskazano je zgodnie z projektem wykonawczym w świetle pionowych przegród w stanie surowym. Do obliczeń powierzchni użytkowej przyjęto 1 cm tynku.

