

M.11

3 pok. | 58,38 m²

www.simsms.pl | tel. 797 431 147



Jędrzejów B1

KARTA LOKALU MIESZKALNEGO

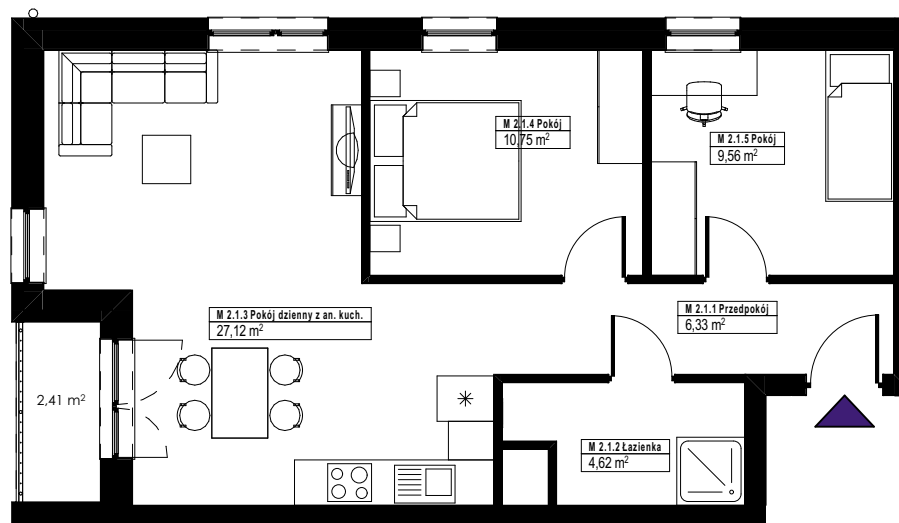
mieszkanie nr **11**

piętro **2**

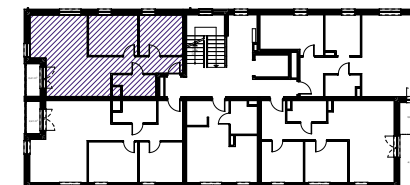
ilość pokoi **3**

ZESTAWIENIE POWIERZCHNI

M 2.1.1	Przedpokój	6,33 m ²
M 2.1.2	Łazienka	4,62 m ²
M 2.1.3	Pokój dzienny z an. kuch.	27,12 m ²
M 2.1.4	Pokój	10,75 m ²
M 2.1.5	Pokój	9,56 m ²
POWIERZCHNIA UŻYTKOWA		58,38 m²
BALKON		2,41 m ²



USYTUOWANIE MIESZKANIA



Karta mieszkania ma charakter poglądowy i przedstawia przykładową aranżację lokalu. Na etapie realizacji obiektu mogą wystąpić korekty w powierzchni lokalu i układzie ścian. Wymiary pomieszczeń, lokalizację przyborów sanitarnych, rozmieszczenie punktów instalacyjnych itp. podano zgodnie z projektem wykonawczym. Powierzchnia użytkowa lokalu jest określona na podstawie Rozporządzenia Ministra Transportu, Budownictwa i Gospodarki Morskiej z dnia 25 kwietnia 2012 r. w sprawie szczegółowego zakresu i formy projektu budowlanego, zgodnie z zasadami zawartymi w polskiej normie PN-ISO 9836:2022. Powierzchnia użytkowa lokalu jest obliczana w metrach kwadratowych z dokładnością do dwóch miejsc po przecinku. Przedstawiona aranżacja i wykończenie mają charakter wyłącznie poglądowy i nie wchodzi w skład oferty oraz wykończenia zbywanego lokalu. Podane na karcie wymiary pomieszczeń są poglądowe, wskazano je zgodnie z projektem wykonawczym w świetle pionowych przegród w stanie surowym. Do obliczeń powierzchni użytkowej przyjęto 1 cm tynku.

