

# M.2

## 4 pok. | 90,68 m<sup>2</sup>

www.simsms.pl | tel. 797 431 147



## Jędrzejów

### KARTA LOKALU MIESZKALNEGO

mieszkanie nr	<b>2</b>
piętro	<b>piętro 1 + poddasze</b>
ilość pokoi	<b>4</b>

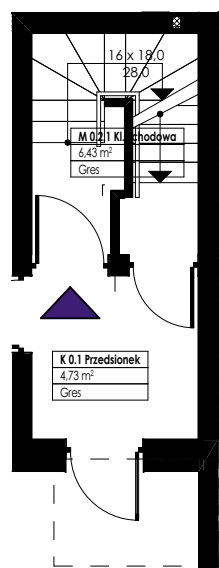
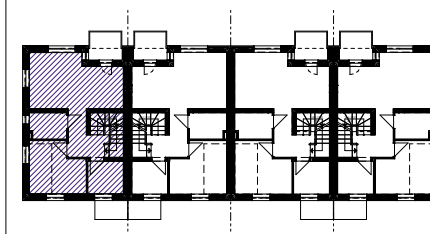
### ZESTAWIENIE POWIERZCHNI

M 0.2.1	Kl. schodowa	6,43 m <sup>2</sup>
M 1.2.2	Korytarz	10,68 m <sup>2</sup>
M 1.2.3	Garderoba	5,10 m <sup>2</sup>
M 1.2.4	Pokój	11,76 m <sup>2</sup>
M 1.2.5	Łazienka	4,13 m <sup>2</sup>
M 1.2.6	Pokój	20,69 m <sup>2</sup>
M 3.2.7	Korytarz	4,51 m <sup>2</sup>
M 3.2.8	Pokój	12,10 m <sup>2</sup>
M 3.2.9	Łazienka	4,82 m <sup>2</sup>
M 3.2.10	Pokój	10,46 m <sup>2</sup>

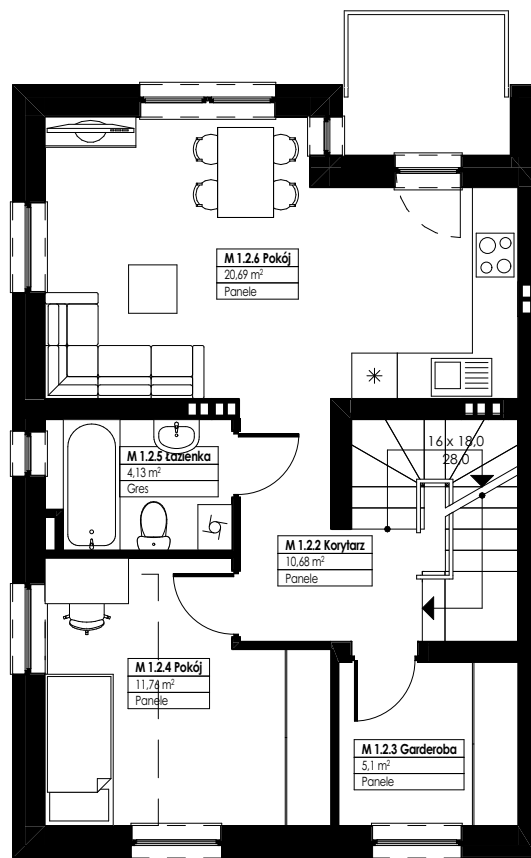
**POWIERZCHNIA UŻYTKOWA** 90,68 m<sup>2</sup>

BALKON 4,10 m<sup>2</sup>

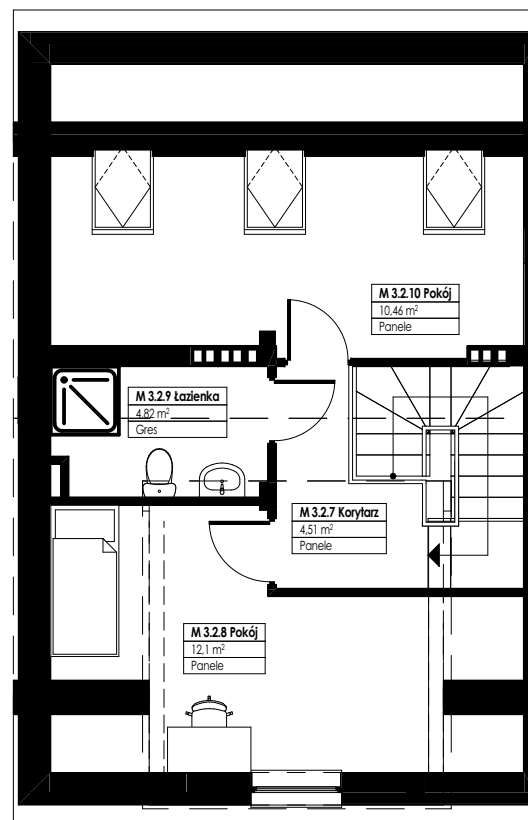
### USYTUOWANIE MIESZKANIA



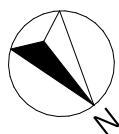
PARTER



PIĘTRO 1



PODDASZE



Karta mieszkania ma charakter poglądowy i przedstawia przykładową aranżację lokalu. Na etapie realizacji obiektu mogą wystąpić korekty w powierzchni lokalu i układzie ścian. Wymiary pomieszczeń, lokalizację przyborów sanitarnych, rozmieszczenie punktów instalacyjnych itp. podano zgodnie z projektem wykonawczym. Powierzchnia użytkowa lokalu jest określona na podstawie Rozporządzenia Ministra Transportu, Budownictwa i Gospodarki Morskiej z dnia 25 kwietnia 2012 r. w sprawie szczegółowego zakresu i formy projektu budowlanego, zgodnie z zasadami zawartymi w polskiej normie PN-ISO 9836:2022. Powierzchnia użytkowa lokalu jest obliczana w metrach kwadratowych z dokładnością do dwóch miejsc po przecinku. Przedstawiona aranżacja i wykończenie mają charakter wyłącznie poglądowy i nie wchodzi w skład oferty oraz wykończenia zbywanego lokalu. Podane na karcie wymiary pomieszczeń są poglądowe, wskazano je zgodnie z projektem wykonawczym w świetle pionowych przegród w stanie surowym. Do obliczeń powierzchni użytkowej przyjęto 1 cm tynku.